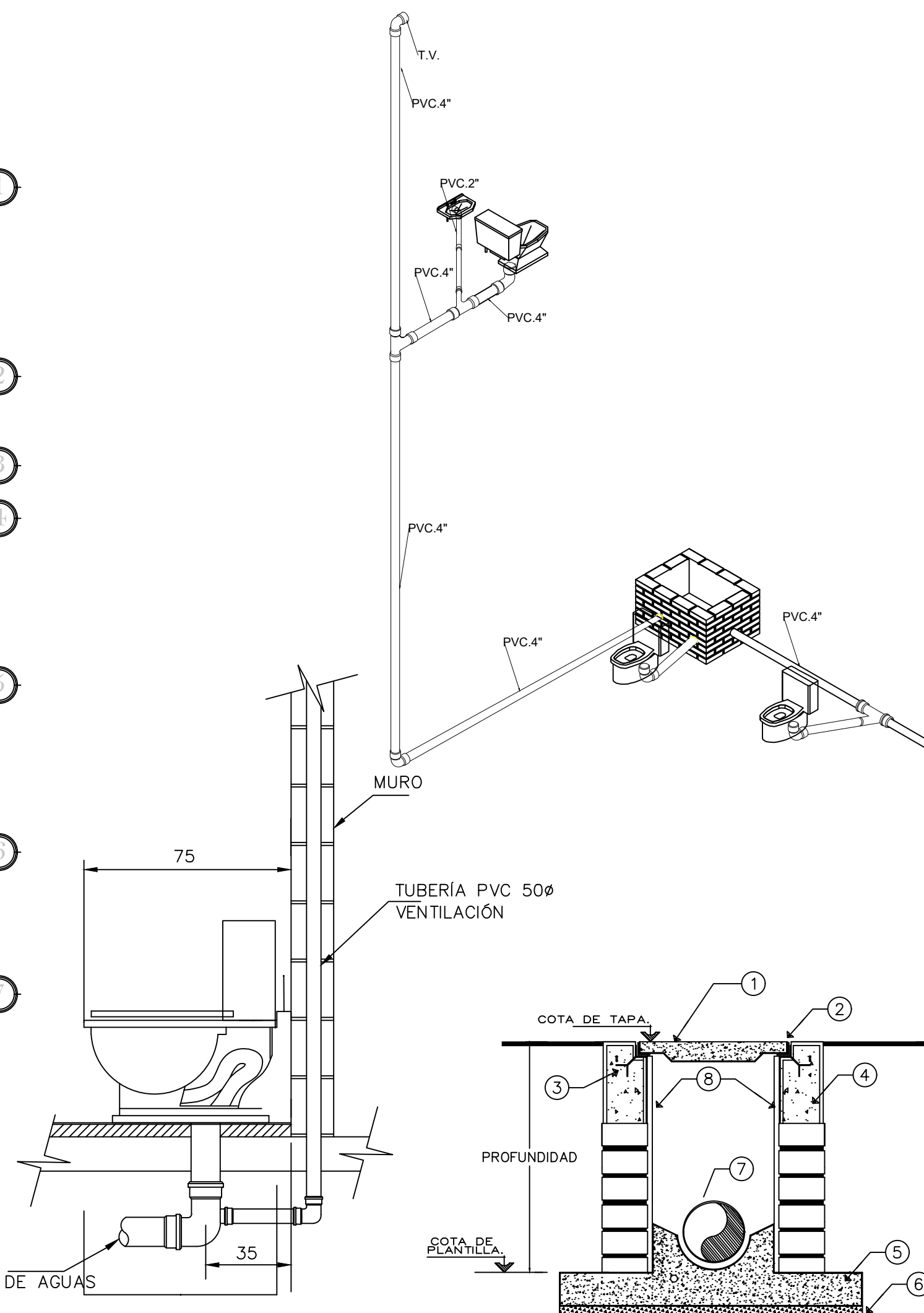


Planta Arquitectonica Baja

Esc. 1:100

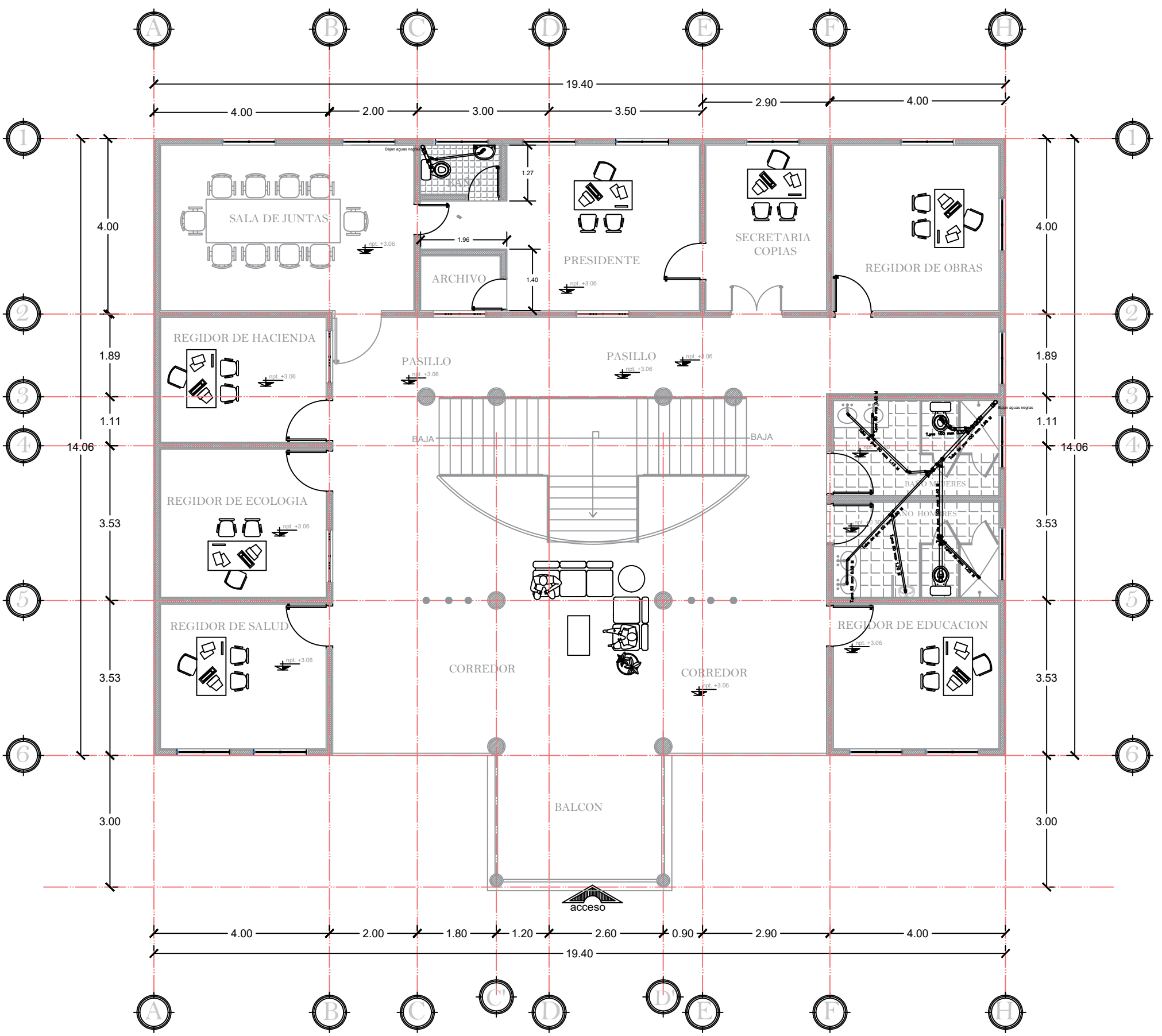
DESCARGA A RED GENERAL DE AGUAS NEGRAS 100%



ESPECIFICACIONES

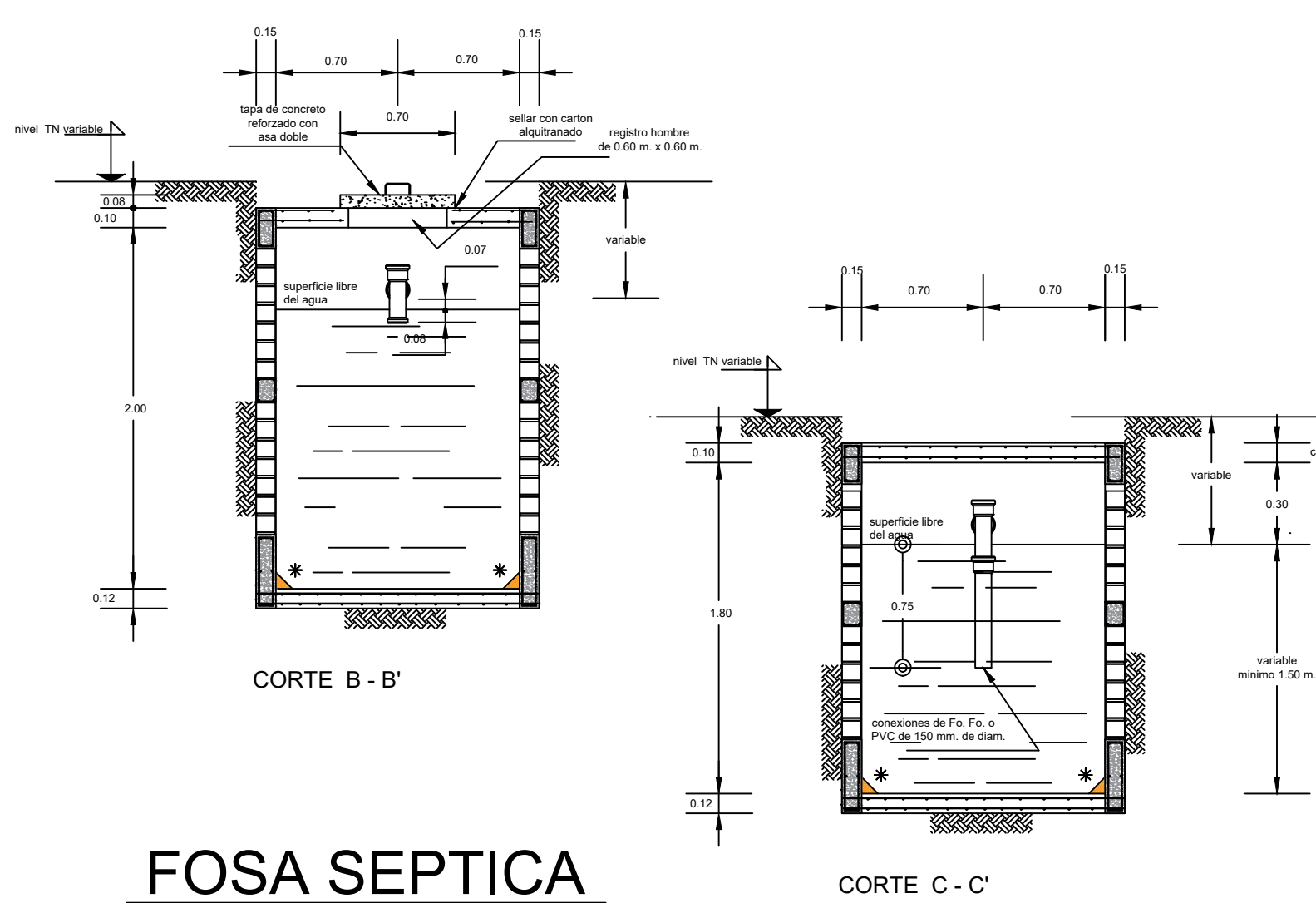
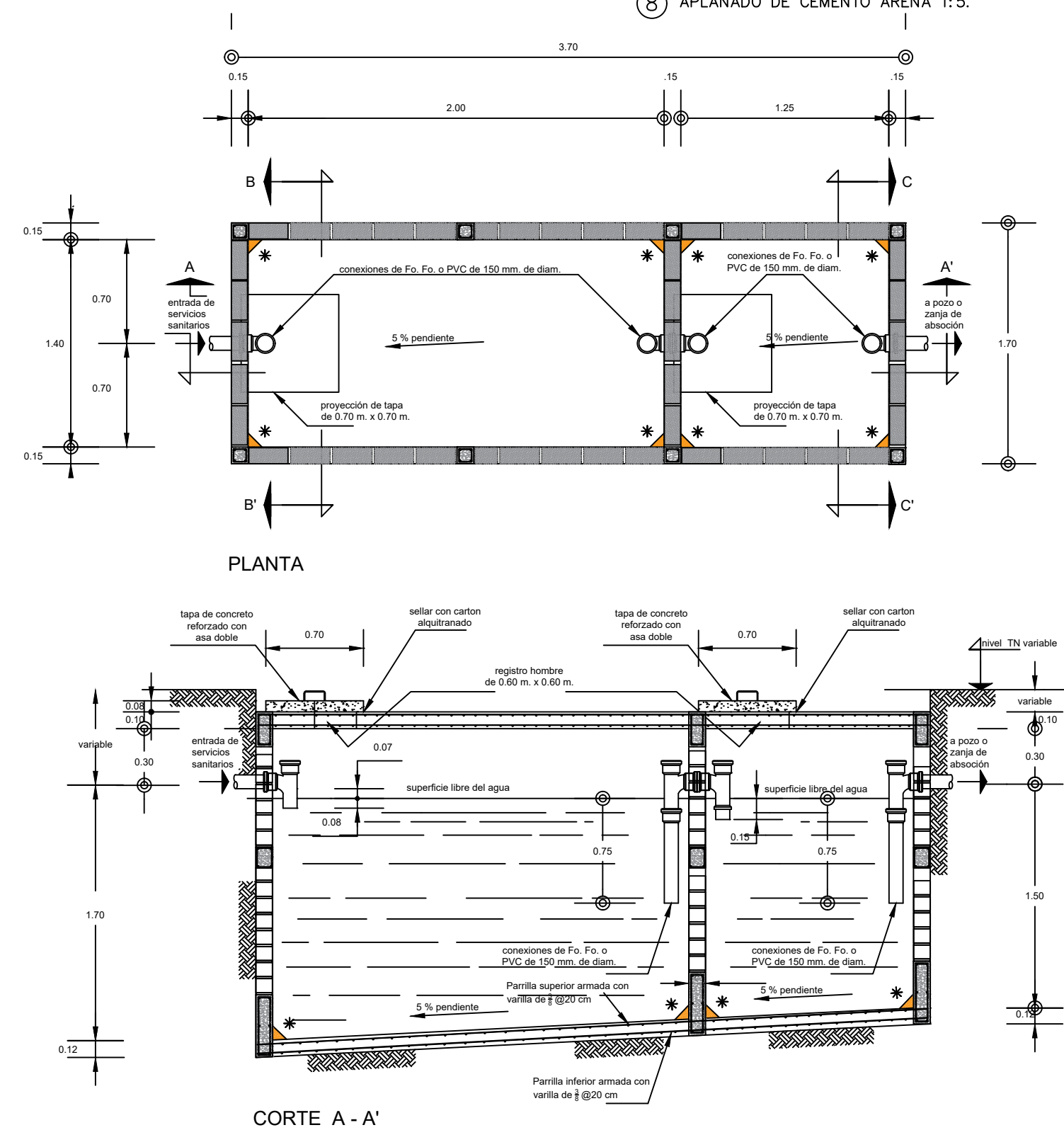
1. TAPA DE REGISTRO DE CONCRETO, $f_c = 140 \text{ kg/cm}^2$ (1:2:4), ARMADO CON VARILLA DE 6.35mm (1/4"), A CADA 0.15 Mts., SOLDADA A MARCO.
2. MARCO Y CONTRAMARCO DE FIERRO ANGULO, DE 50mm X 6mm.
3. ANCLA DE SOLERA EN CADA ESQUINA DE 7 Cms. DE LONGITUD Y 2.54 Cms. DE ESPESOR.
4. CONCRETO SIMPLE.
5. BASE DE CONCRETO.
6. PLANTILLA DE PEDACERIA DE TABIQUE Y ESPESOR DEPENDIENDO DEL TERRENO.
7. TUBO DE PVC PARA ALCANTARILLADO DIÁMETRO VARIABLE. (MEDIO TUBO EN TRAMO BAJO REGISTRO).
8. APLANADO DE CEMENTO ARENA 1:5.

ISOMETRICO SANITARIO



Planta Arquitectonica Alta

Esc. 1:100



FOSA SEPTICA

GENERALES:

- * Acataciones en metros.
- * La cota rige al dibujo.
- * En detalles, acotaciones en centímetros.
- * Cualquier cambio en lo especificado deberá ser consultado.
- * Todas las acotaciones, especificaciones, planos fijos y niveles ver planos arquitectónicos deberán verificarse el trazo y localización del centro de castillos según acotaciones de ejes.
- * Las cotas a ejes y paños deberán verificarse en los planos arquitectónicos.
- * Las resistencias del concreto y el mortero aquí indicados son los que se presentan a la edad 28 días y será:
- Para zapatas, dados y columnas: concreto armado de 250 kg/cm²
- Para cadenas y losas: concreto de 200 kg/cm²

CROQUIS:

PROYECTO:

"TERMINACIÓN DEL PALACIO MUNICIPAL EN LA LOCALIDAD DE YOGANA"

UBICACION: LOCALIDAD YOGANA

MUNICIPIO: YOGANA

DISTRITO: EJUTLA

ESTADO: OAXACA.

Escala:
1:100

Acatación:
MTS

Fecha:
ENERO-2017

RESPONSABLE DEL PROYECTO:

ARQ. LIDIO REYES CARMONA
REG. A. 2464-A
DIRECTOR RESPONSABLE DE OBRA

ING. ARMANDO GUERRERO SERRA
CEDULA PROF. 11296646
PROYECTISTA

H. AYUNTAMIENTO CONSTITUCIONAL DE YOGANA
EJUTLA, OAXACA. 2017-2019



C. SERGIO GARCIA RAMIREZ
PRESIDENTE MUNICIPAL

C. MAGDALENA MENDEZ SIERRA
SECRETARIA MUNICIPAL

PLANO:

INSTALACION SANITARIA

N° PLANO

9-12